

## 第2 市町村税収入

### 1 市町村税収入の状況

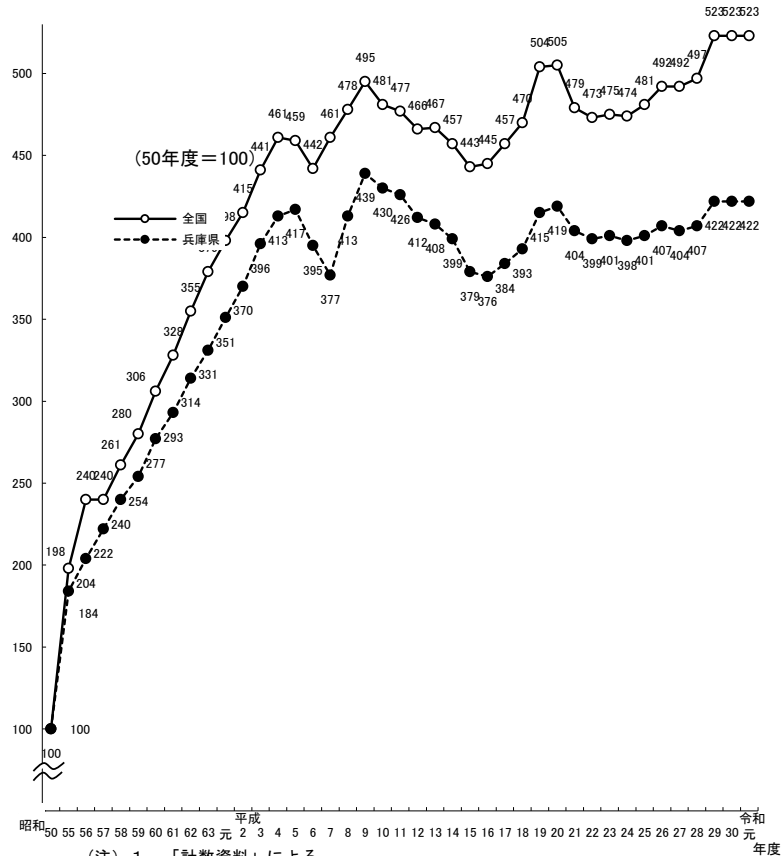
#### (1) 市町村税収入の推移 (第1-4表、第1-3図)

第1-4表 市町村税収入の推移

(単位: 億円、%)

区分 年度	市町村税収入		対前年度増減率	
	兵庫県	全国	兵庫県	全国
昭 50	2,215	42,856	9.1	8.1
55	4,066	85,035	12.9	14.4
56	4,519	94,174	11.1	10.7
57	4,915	102,957	8.8	9.3
58	5,310	111,655	8.0	8.4
59	5,632	119,908	6.1	7.4
60	6,142	131,125	9.1	9.4
61	6,519	140,518	6.1	7.2
62	6,961	152,176	6.8	8.3
63	7,325	162,394	5.2	6.7
平 元	7,770	170,410	6.1	4.9
2	8,197	178,040	5.5	4.5
3	8,782	188,892	7.1	6.1
4	9,158	197,353	4.3	4.5
5	9,241	197,134	0.9	△ 0.1
6	8,746	189,311	△ 5.4	△ 4.0
7	8,344	197,660	△ 4.6	4.4
8	9,155	205,022	9.7	3.7
9	9,718	212,077	6.1	3.4
10	9,518	206,027	△ 2.1	△ 2.9
11	9,425	204,399	△ 1.0	△ 0.8
12	9,119	199,614	△ 3.2	△ 2.3
13	9,027	200,185	△ 1.0	0.3
14	8,835	195,750	△ 2.1	△ 2.2
15	8,400	189,726	△ 4.9	△ 3.1
16	8,333	190,518	△ 0.8	0.4
17	8,514	195,775	2.2	2.8
18	8,720	201,819	2.4	3.1
19	9,201	216,026	5.5	7.0
20	9,285	216,304	0.9	0.1
21	8,953	205,284	△ 3.6	△ 5.1
22	8,844	202,901	△ 1.2	△ 1.2
23	8,884	203,774	0.5	0.4
24	8,813	203,152	△ 0.8	△ 0.3
25	8,884	206,004	0.8	1.4
26	9,009	211,020	1.4	2.4
27	8,950	210,763	△ 0.7	2.3
28	9,010	212,784	0.7	1.0
29	9,043	215,077	0.4	1.1
30	9,353	224,235	3.4	4.3
令 元	9,529	228,678	1.9	2.0

第1-3図 市町村税収入の伸長状況



(注) 1 「計数資料」による。  
2 東京都が特別区内において徴収した市町村税相当額は市町村税とみなした。

(注) 1 「計数資料」による。

2 東京都が特別区内において徴収した市町村税相当額は市町村税とみなした。

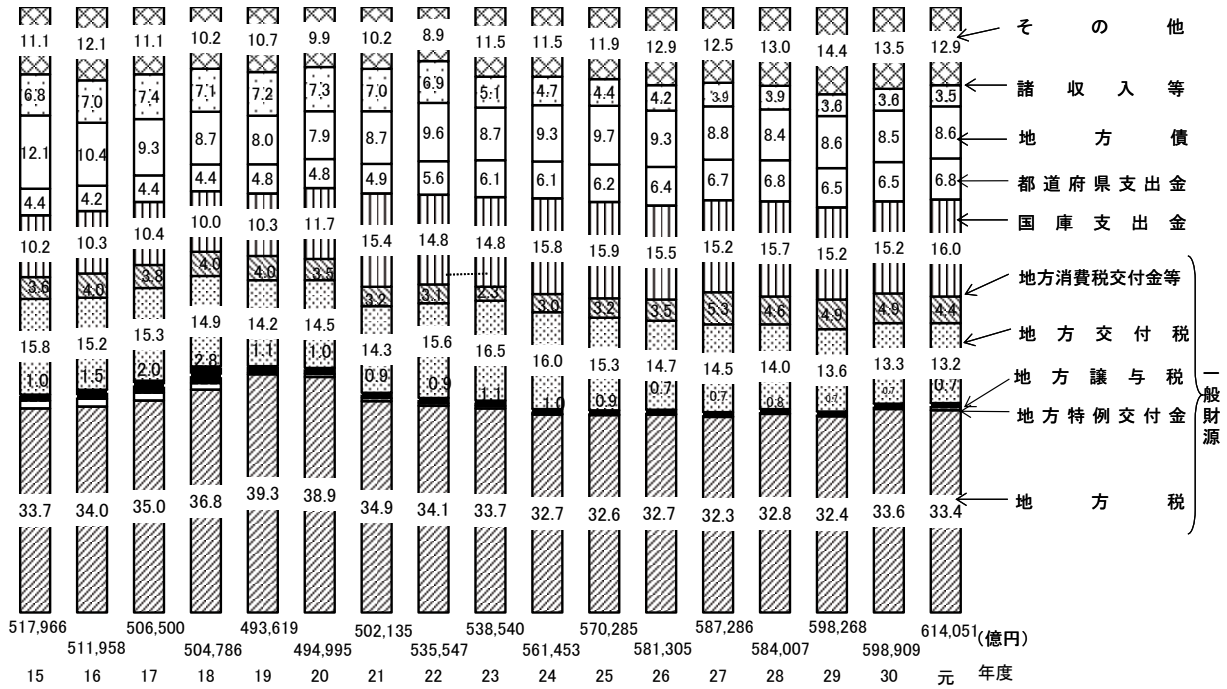
#### (2) 歳入総額に占める市町村税収入の割合 (第1-5表、第1-4図、第1-5図)

令和元年度地方財政統計年報(総務省)によると、歳入総額は61兆4,051億円で、前年度(59兆8,909億円)に比べて、1兆5,142億円、2.5%の増となっている。

歳入総額の主な内訳をみると、地方税20兆5,079億円(構成比33.4%)、地方交付税8兆1,080億円(13.2%)等となっており、一般財源の計は32兆481億円(52.2%)となっている。

第1-4図 市町村歳入決算額構成比の推移

(単位:%)



- (注) 1 「国庫支出金」には、国有提供施設等所在市町村助成交付金を含む。  
 2 「地方税」は、東京都が徴収した市町村税相当額加算前の数値である。  
 3 「諸収入等」には、東京都特別区財政調整交付金を含む。  
 4 本表の地方税、地方譲与税、一般財源には目的税(特定財源)部分を含む。

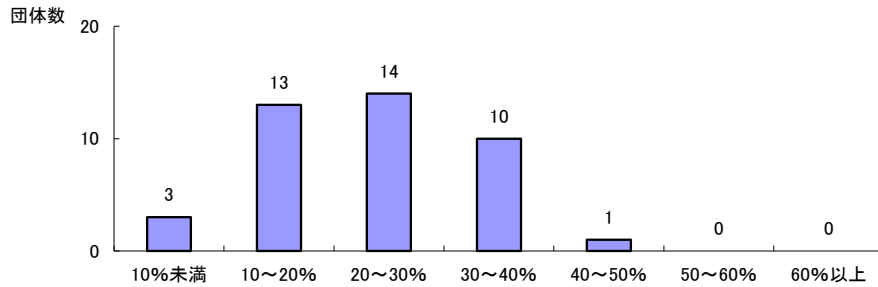
第1-5表 類似都道府県別の市町村税収割合等の状況

(単位:百万円、%)

区分 都道府県	歳入総額 (A)	地方税 (B)	地方 交付税 (C)	地方特例 交付金 (D)	地方 譲与税 (E)	利子割 交付金等 (F)	一般財源 (B)+(C)+(D) +(E)+(F) =(G)	構 成 割 合					
								地方税 (B)/(A)	地方 交付税 (C)/(A)	地方特例 交付金 (D)/(A)	地方 譲与税 (E)/(A)	利子割 交付金等 (F)/(A)	一般財源 (G)/(A)
兵 庫 県	2,605,629	952,932	308,705	13,629	17,372	115,769	1,408,406	36.6	11.8	0.5	0.7	4.4	54.1
北 海 道	3,467,097	767,199	816,344	9,316	30,790	117,648	1,741,298	22.1	23.5	0.3	0.9	3.4	50.2
埼 玉 県	2,746,201	1,182,296	152,790	19,148	17,411	143,308	1,514,953	43.1	5.6	0.7	0.6	5.2	55.2
千 葉 県	2,480,504	1,045,102	164,410	15,964	17,243	129,191	1,371,910	42.1	6.6	0.6	0.7	5.2	55.3
東 京 都	5,929,548	1,876,458	58,143	33,901	21,846	309,678	2,300,026	31.6	1.0	0.6	0.4	5.2	38.8
神 奈 川 県	4,035,793	1,892,441	83,009	22,079	19,574	196,910	2,214,013	46.9	2.1	0.5	0.5	4.9	54.9
愛 知 県	3,296,862	1,587,391	81,317	25,198	22,389	172,707	1,889,001	48.1	2.5	0.8	0.7	5.2	57.3
大 阪 府	4,315,896	1,726,833	287,171	19,897	18,873	195,557	2,248,332	40.0	6.7	0.5	0.4	4.5	52.1
福 岡 県	2,714,130	833,059	346,322	10,870	18,728	109,448	1,318,428	30.7	12.8	0.4	0.7	4.0	48.6
全 国	61,405,088	20,507,890	8,107,964	312,488	429,033	2,690,752	32,048,127	33.4	13.2	0.5	0.7	4.4	52.2

- (注) 1 「令和元年度地方財政統計年報」(総務省自治財政局財務調査課)による。  
 2 本表の市町村税(B)、地方譲与税(E)、一般財源(G)には目的税(特定財源)を含む。  
 3 東京都特別区における「地方税」は、地方税法の規定による特別区税である。

第1-5図 税収割合（歳入総額に占める市町村税収の割合）の分布状況（兵庫県内市町）令和2年度決算）  
市町数41団体（市29団体、町12団体）



(3) 市町村税負担率の推移（第1-6表）

昭和50年度から令和元年度の44年間において、市町村税負担率は本県で1.9ポイント、租税負担率は全国で7.5ポイント上昇している。

第1-6表 市町村税負担率等の推移

（単位：億円、％）

区分 年度	兵庫県			全国（再掲）				
	県民所得 (A)	市町村税 (B)	市町村税 負担率 (B)/(A)	国民所得 (C)	市町村税 (D)	租税総額 (E)	市町村税 負担率 (D)/(C)	租税負担率 (E)/(C)
昭 50	57,909	2,215	3.8	1,239,907	42,856	226,591	3.5	18.3
55	89,209	4,066	4.6	2,038,787	85,035	442,626	4.3	22.2
56	93,914	4,519	4.8	2,116,151	94,174	477,806	4.5	22.8
57	97,965	4,915	5.0	2,201,314	102,957	506,317	4.7	23.1
58	101,366	5,310	5.2	2,312,900	111,655	540,034	4.8	23.4
59	107,065	5,632	5.3	2,431,172	119,908	582,687	5.1	23.9
60	114,599	6,142	5.4	2,605,599	131,125	624,667	5.0	24.0
61	118,344	6,519	5.5	2,679,415	140,518	674,792	5.2	24.9
62	124,139	6,961	5.6	2,810,998	152,176	750,108	5.4	26.4
63	135,321	7,325	5.4	3,027,101	162,394	823,107	5.4	27.3
平 元	147,961	7,770	5.3	3,208,020	170,410	889,312	5.3	27.6
2	148,537	8,197	5.5	3,468,929	178,040	962,302	5.1	27.7
3	159,286	8,782	5.5	3,689,316	188,892	982,837	5.1	26.6
4	160,420	9,158	5.7	3,660,072	197,353	919,647	5.4	25.1
5	163,141	9,241	5.7	3,653,760	197,134	907,055	5.4	24.8
6	162,877	8,746	5.4	3,683,506	189,311	865,398	5.1	23.5
7	171,548	8,344	4.9	3,784,796	197,660	886,380	5.2	23.4
8	180,836	9,155	5.1	3,913,605	205,022	903,198	5.2	23.1
9	178,476	9,718	5.4	3,884,837	212,077	917,562	5.5	23.6
10	170,529	9,518	5.6	3,782,396	206,027	871,199	5.4	23.0
11	163,450	9,425	5.8	3,770,032	204,399	842,400	5.4	22.3
12	166,368	9,119	5.5	3,859,685	199,614	882,673	5.2	22.9
13	156,485	9,027	5.8	3,743,078	200,185	855,172	5.3	22.8
14	154,834	8,835	5.7	3,726,487	195,750	792,227	5.3	21.3
15	151,572	8,400	5.5	3,779,521	189,726	780,351	5.0	20.6
16	152,028	8,333	5.5	3,826,819	190,518	816,417	5.0	21.3
17	155,614	8,514	5.5	3,873,557	195,775	870,949	5.1	22.5
18	159,480	8,720	5.5	3,923,513	201,819	906,231	5.1	23.1
19	165,027	9,201	5.6	3,922,979	216,026	929,226	5.5	23.7
20	151,436	9,285	6.1	3,639,913	216,304	853,894	5.9	23.5
21	143,194	8,953	6.3	3,534,128	205,284	754,262	5.8	21.3
22	152,526	8,844	5.8	3,619,171	202,901	780,237	5.6	21.6
23	149,271	8,884	6.0	3,584,003	203,774	793,468	5.7	22.1
24	151,875	8,813	5.8	3,598,240	203,152	815,100	5.6	22.7
25	154,385	8,884	5.8	3,742,107	206,004	866,017	5.5	23.1
26	157,567	9,009	5.7	3,793,674	211,020	946,346	5.6	24.9
27	157,862	8,950	5.7	3,900,618	210,763	990,679	5.4	25.4
28	163,564	9,010	5.5	3,911,856	212,784	983,486	5.4	25.1
29	166,675	9,043	5.4	4,041,977	215,077	1,022,847	5.3	25.3
30	167,325	9,353	5.6	4,042,622	224,235	1,049,756	5.5	26.0
令 元	166,697	9,529	5.7	4,012,870	228,678	1,033,866	5.7	25.8

(注) 1 「計数資料」「決算統計」及び「兵庫県県民所得」（兵庫県企画県民部統計課）による。  
2 東京都において徴収した市町村民税相当額は市町村税とみなした。  
3 国民所得・県民所得は再計算により変動する場合がある。

(4) 県民1人当たり市町村税負担額の推移（第1-7表）

県民1人当たり市町村税負担額の類似都道府県における本県の地位を経年で見ると、東京都・愛知県・神奈川県・大阪府に次ぐ第5位となっている。

また、本県の県民1人当たり市町村税負担額の昭和50年度と令和元年度比較の伸長指数は3.85倍を示しているが、類似都道府県の中では大阪府に続く低い伸びであり、全国平均より低くなっている。

第1-7表 類似規模都道府県における県民1人当たり市町村税負担額の推移

区分 年度	伸長指数(50年度=100)										全国	
	兵庫県	北海道	埼玉県	千葉県	東京都	神奈川県	愛知県	大阪府	福岡県	全国		
昭和50	44,626	30,584	32,047	37,847	69,065	49,420	45,911	53,442	34,038	38,215	100	100
55	79,396	61,137	63,507	70,710	128,804	95,800	86,330	96,425	66,655	72,674	178	187
56	87,763	67,044	69,947	77,026	140,474	104,367	95,073	105,226	72,457	79,960	203	211
57	94,903	72,630	76,201	83,093	152,428	114,088	104,686	113,600	77,514	86,809	221	231
58	102,027	78,427	83,218	89,684	163,293	122,603	111,630	122,559	82,776	93,579	236	248
59	107,693	81,387	88,788	94,871	175,659	130,033	121,525	130,155	86,958	99,917	254	263
60	116,833	86,346	96,613	103,166	191,993	141,996	133,112	140,743	93,767	108,619	273	287
61	123,546	92,151	103,753	110,441	208,698	147,489	138,405	149,227	98,596	115,775	302	298
62	131,316	98,888	112,243	119,314	219,537	157,586	147,331	159,430	105,153	124,863	318	319
63	137,889	102,761	119,773	127,359	256,941	169,461	158,341	172,346	109,986	132,745	372	343
平元	145,340	105,599	125,221	134,650	272,077	176,172	165,084	183,676	113,816	138,832	394	356
2	152,552	109,728	131,390	142,407	278,897	184,421	173,237	191,060	117,753	144,564	404	373
3	162,517	115,528	138,250	151,834	294,606	193,292	181,957	201,243	125,248	152,841	427	392
4	168,684	120,140	148,079	159,588	299,293	202,430	192,345	204,277	129,310	159,210	433	410
5	169,322	122,196	147,586	160,272	290,103	202,304	189,154	199,997	131,141	158,567	420	409
6	161,039	118,134	138,958	153,332	276,635	192,092	179,900	191,064	126,566	151,868	405	401
7	153,877	123,340	144,457	159,790	287,216	199,556	186,951	199,780	133,163	152,377	422	416
8	168,078	127,255	146,320	161,866	301,841	201,486	192,773	207,278	136,580	163,681	437	408
9	177,527	129,872	152,608	166,232	301,899	208,594	202,052	212,026	142,294	168,894	442	422
10	173,019	125,409	147,014	159,744	294,903	200,751	193,228	202,813	138,628	163,696	420	406
11	170,703	126,868	145,712	158,884	282,339	197,019	191,823	198,297	139,799	162,129	409	399
12	164,686	122,096	141,840	154,405	280,335	190,072	185,178	191,168	135,437	159,067	406	385
13	162,629	121,419	141,767	154,028	280,862	190,658	187,933	187,422	135,422	158,276	407	386
14	158,872	120,678	139,790	152,319	267,887	184,959	186,115	180,095	134,488	154,513	388	374
15	150,907	116,212	135,618	145,212	262,541	177,434	180,842	172,026	130,241	149,598	380	359
16	149,566	116,176	136,349	143,435	267,024	177,040	180,152	171,194	132,061	150,169	379	358
17	152,670	117,182	140,039	147,457	277,091	179,370	186,533	173,215	134,113	154,087	401	363
18	156,264	118,498	145,107	150,128	292,994	182,886	194,917	177,190	137,063	158,845	424	370
19	164,831	127,065	156,140	160,894	305,718	192,771	208,504	186,814	146,112	170,011	443	390
20	166,216	127,564	156,540	161,519	301,913	193,522	206,078	185,810	146,519	170,217	437	392
21	160,265	124,058	150,900	156,767	279,984	185,738	188,481	175,763	141,334	161,567	414	405
22	158,497	124,548	148,492	153,989	277,163	181,465	184,494	174,941	140,006	159,846	401	367
23	159,436	125,939	148,882	154,210	279,251	182,370	186,578	176,203	141,592	160,863	404	369
24	158,371	124,594	148,736	153,463	281,499	181,795	186,659	174,378	140,531	160,729	408	368
25	157,066	125,855	147,068	152,740	279,588	180,212	183,734	172,897	141,122	160,392	404	365
26	159,782	128,973	149,787	155,492	287,883	182,789	194,818	175,934	143,016	164,568	411	371
27	159,218	129,016	149,193	155,422	287,538	183,138	193,016	176,011	143,102	164,574	411	371
28	160,709	131,537	150,982	156,754	288,782	183,204	195,132	176,871	144,765	166,358	414	371
29	161,778	134,050	152,815	158,927	288,497	185,858	193,406	179,342	147,003	168,414	420	376
30	167,894	141,209	157,553	162,934	299,759	201,871	206,041	188,839	158,136	175,948	431	408
令元	171,713	145,640	159,985	165,370	306,208	205,489	209,542	195,130	162,395	179,866	443	416

(注)「計数資料」による

(単位:円)

2 税目別市町村税収入の状況（兵庫県）

(1) 令和元年度税目別市町村税収入の特徴（第1－8表）

- ① 市町村民税（個人）  
前年度から2.6%の増。
- ② 市町村民税（法人）  
企業業績の増益等により、前年度から0.8%の増。
- ③ 固定資産税及び都市計画税  
家屋の新增築等により、純固定資産税は1.3%の増、都市計画税は1.2%の増。
- ④ 市町村たばこ税  
前年度から0.6%の増。
- ⑤ 軽自動車税  
前年度から4.3%の増。

第1－8表 税目別市町村税収入の状況

（単位：百万円、%）

税 目	年 度		30	
	元	対前年度 増減率		対前年度 増減率
市 町 村 民 税	421,673	△ 2.4	431,860	2.3
個 人	365,019	0.9	361,758	2.6
法 人	56,654	△ 19.2	70,102	0.8
固 定 資 産 税	390,980	0.0	390,912	1.3
純固定資産税	387,633	0.1	387,377	1.3
土 地	136,488	△ 1.1	137,997	△ 0.2
家 屋	176,605	1.3	174,312	2.4
償却資産	74,540	△ 0.7	75,068	1.4
交 付 金	3,347	△ 5.3	3,535	0.0
都 市 計 画 税	67,071	0.1	67,037	1.2
市 町 村 た ば こ 税	31,272	△ 2.8	32,185	0.6
事 業 所 税	20,325	△ 1.0	20,521	8.4
特 別 土 地 保 有 税	30	900.0	3	△ 84.2
軽 自 動 車 税	10,180	5.9	9,609	4.3
そ の 他 の 税	486	△ 39.6	805	1.3
合 計	942,017	△ 1.1	952,932	1.9

(注) 1 「決算統計」による。

2 その他の税とは、「鉱産税」及び「入湯税」の合計である。

3 表示単位未満を四捨五入しているため、税目の計と合計は一致しない。

(2) 税目別構成割合の状況（第1-9表、第1-10表）

市町村税の基幹税目は、市町村民税と固定資産税であり、この二税目で全体の86.3%を占めている。税目別構成割合の推移を見ると、平成7年度以降は固定資産税が最大のウェイトを占めていたが、税源移譲の影響等により平成19年度から平成21年度までは市町村民税が最大のウェイトを占めていた。その後、個人市町村民税の落ち込みにより、固定資産税のウェイトが拡大したが、平成24年度以降は再び市町村民税のウェイトが最大となった。

団体区分別の構成割合が最も高いのは、大都市においては市町村民税となっており、町においては固定資産税となっている。また、大都市及び都市においては市町村民税、固定資産税に次いで都市計画税が高く、町においては市町村たばこ税、軽自動車税、都市計画税と続いている。

第1-9表 税目別構成割合の推移

(単位:%)

税目	年度																
	10	12	14	16	18	20	21	22	23	24	25	26	27	28	29	30	元
市町村民税	44.1	38.5	37.3	37.5	43.1	45.1	43.4	42.1	41.6	43.2	42.9	43.2	43.3	43.1	45.1	45.3	44.8
個人	32.9	31.1	30.7	29.3	32.3	35.5	36.4	34.3	33.5	35.2	35.1	34.7	35.2	35.6	37.7	38.0	38.7
法人	8.2	7.4	6.6	8.2	10.8	9.6	7.0	7.9	8.1	8.0	7.8	8.5	8.1	7.5	7.4	7.4	6.0
固定資産税	44.4	46.4	47.8	47.5	43.2	41.8	43.2	44.2	44.3	42.8	42.8	42.6	42.5	42.7	41.3	41.0	41.5
純固定資産税	44.1	46.0	47.4	47.0	42.7	41.4	42.8	43.8	43.8	42.4	42.3	42.2	42.1	42.3	40.9	40.7	41.1
土地	20.1	21.0	20.6	19.5	17.2	16.0	16.6	16.6	16.2	16.1	15.8	15.6	15.6	15.4	14.8	14.5	14.5
家屋	15.5	16.2	18.4	19.1	17.6	17.8	18.2	19.1	19.6	18.2	18.5	18.6	18.4	18.7	18.2	18.3	18.7
償却資産	8.5	8.8	8.4	8.4	7.9	7.6	8.0	8.0	8.0	8.1	8.0	7.9	8.1	8.1	7.9	7.9	7.9
交付金	0.4	0.4	0.4	0.5	0.5	0.4	0.4	0.5	0.5	0.5	0.4	0.4	0.4	0.4	0.4	0.4	0.4
都市計画税	8.3	8.5	8.5	8.2	7.3	7.1	7.3	7.5	7.5	7.2	7.2	7.2	7.2	7.3	7.1	7.0	7.1
市町村たばこ税	3.4	3.8	3.7	4.1	3.8	3.4	3.3	3.5	3.9	3.9	4.2	4.0	4.0	3.8	3.4	3.4	3.3
事業所税	1.8	1.8	1.8	1.7	1.8	1.7	1.9	1.9	1.9	2.0	2.0	2.0	2.0	2.0	2.0	2.2	2.2
特別土地保有税	0.4	0.4	0.2	0.2	0.0	0.0	0.0	0.0	0.0	0.0	0.0	0.1	0.0	0.0	0.0	0.0	0.0
軽自動車税	0.5	0.5	0.6	0.7	0.7	0.7	0.7	0.7	0.7	0.7	0.8	0.8	0.8	0.9	1.0	1.0	1.1
その他の税	0.1	0.1	0.1	0.1	0.1	0.1	0.1	0.1	0.1	0.1	0.1	0.1	0.1	0.1	0.1	0.1	0.1
合計	100.0	100.0	100.0	100.0	100.0	100.0	100.0	100.0	100.0	100.0	100.0	100.0	100.0	100.0	100.0	100.0	100.0

(注) 1 「決算統計」による(17年度以降、合併に伴い29市12町となっている)。

2 その他の税は第1-8表「(注)2」と同様である。

第1-10表 団体区別税目別構成割合の状況

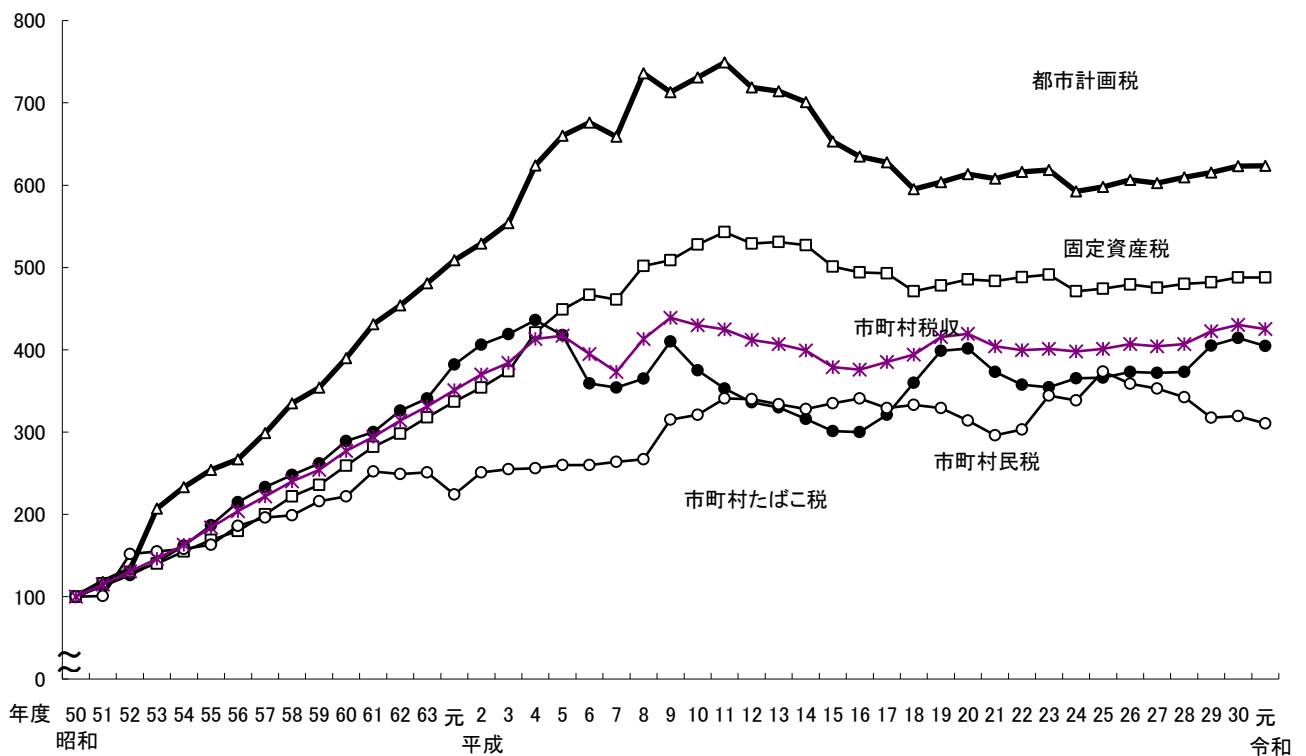
(単位: %)

	大都市	都市	町
市町村民税	48.9	42.9	40.1
個人	41.9	37.3	35.1
法人	7.0	5.6	5.0
固定資産税	37.0	43.2	50.7
純固定資産税	36.8	42.8	50.5
土地	12.2	15.6	15.2
家屋	19.0	18.5	21.1
償却資産	5.6	8.7	14.2
交付金	0.2	0.4	0.2
都市計画税	7.5	7.2	2.5
市町村たばこ税	2.9	3.5	4.0
事業所税	3.0	1.9	0.0
特別土地保有税	0.0	0.0	0.0
軽自動車税	0.6	1.3	2.6
その他の税	0.1	0.0	0.1
合計	100.0	100.0	100.0

(注) 1 「決算統計」による。  
 2 「その他の税」とは第1-8表「(注) 2」と同様である。

(3) 税目別伸長状況 (第1-6図)

第1-6図 税目別伸長指数の推移



(注) 「決算統計」による (17年度以降、合併に伴い29市12町となっている)。

(参考) 市町村税の収入状況 (全国ベース)

(単位: 百万円、%)

区 分	令和元年度				平成30年度				比 較		29~30 年 度 増減率
	調定額 (A)	収入額 (B)	徴収率 (B)/(A) × 100	(B)の 構成比	調定額 (C)	収入額 (D)	徴収率 (D)/(C) × 100	(D)の 構成比	増減額 (B)-(D) (E)	増減率 (E)/(D) × 100	
一 普通税	21,647,005	21,133,799	97.6	92.4	21,280,873	20,728,035	97.4	92.4	405,764	2.0	4.5
1. 法定普通税	21,644,612	21,131,465	97.6	92.4	21,278,559	20,725,781	97.4	92.4	405,684	2.0	4.5
(1) 市町村民税	10,979,722	10,720,345	97.6	46.9	10,807,653	10,532,437	97.5	47.0	187,908	1.8	8.6
ア 個人分	8,567,579	8,325,135	97.2	36.4	8,362,739	8,105,655	96.9	36.1	219,480	2.7	8.5
イ 法人分	2,412,143	2,395,210	99.3	10.5	2,444,914	2,426,782	99.3	10.8	△ 31,572	△ 1.3	9.1
(2) 固定資産税	9,522,165	9,286,048	97.5	40.6	9,340,274	9,083,165	97.2	40.5	202,883	2.2	0.6
ア 純固定資産税	9,434,918	9,198,801	97.5	40.2	9,252,870	8,995,762	97.2	40.1	203,039	2.3	0.7
イ 交付金	87,247	87,247	100.0	0.4	87,404	87,403	100.0	0.4	△ 156	△ 0.2	△ 0.8
(3) 軽自動車税	284,412	269,231	94.7	1.2	273,483	258,116	94.4	1.2	11,115	4.3	3.8
(4) 市町村たばこ税	853,881	853,879	100.0	3.7	850,249	850,246	100.0	3.8	3,633	0.4	△ 1.4
(5) 鉱産税	1,770	1,770	100.0	0.0	1,648	1,648	100.0	0.0	122	7.4	△ 5.1
(6) 特別土地保有税	2,662	192	7.2	0.0	5,252	169	3.2	0.0	23	13.6	△ 71.1
2. 法定外普通税	2,393	2,334	97.5	0.0	2,314	2,254	97.4	0.0	80	3.5	19.3
二 目的税	1,761,155	1,733,994	98.5	7.6	1,724,694	1,695,417	98.3	7.6	38,577	2.3	1.4
1. 法定目的税	1,754,087	1,726,953	98.5	7.6	1,721,344	1,692,079	98.3	7.5	34,874	2.1	1.3
(1) 入湯税	23,099	22,498	97.4	0.1	22,873	22,364	97.8	0.1	134	0.6	△ 1.4
(2) 事業所税	387,604	386,702	99.8	1.7	379,026	378,270	99.8	1.7	8,432	2.2	1.9
(3) 都市計画税	1,343,358	1,317,728	98.1	5.8	1,319,418	1,291,420	97.9	5.8	26,308	2.0	1.2
(4) 水利地益税	26	25	96.2	0.0	27	25	92.6	0.0	0	0.0	△ 7.4
2. 法定外目的税	7,068	7,041	99.6	0.0	3,350	3,338	99.6	0.0	3,703	110.9	96.5
三 旧法による税	-	-	-	-	-	-	-	-	-	-	-
合 計	23,408,160	22,867,793	97.7	100.0	23,005,567	22,423,452	97.5	100.0	444,341	2.0	4.3